

**ZŠ Běrunice**  
**Projekt: ZŠ Běrunice-inovace řešení**  
**registrační číslo CZ. 1.07/1.4.00/21.2854**

- Předmět: Český jazyk
- Téma: Já Baryk a můj ježek
- Ročník: 3.
- Adresář: VY\_32\_INOVACE\_07. ČJ. 3.
- Vypracovala: Mgr. Marta Kubánková
- Cíl: Porozumění čtenému i slyšenému textu
- Datum : srpen -září 2012

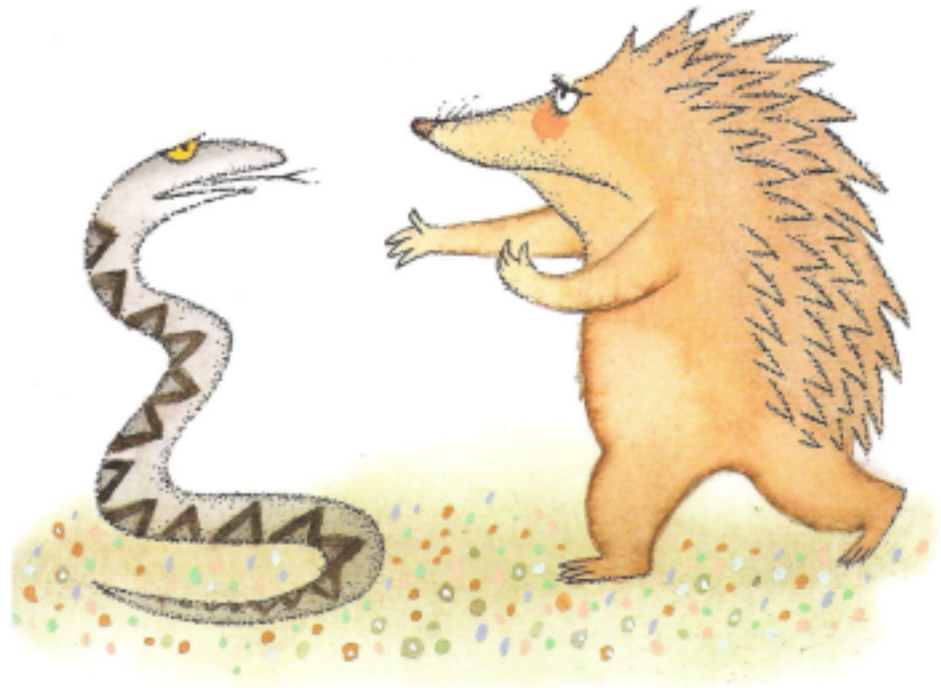
**Zdroje, použitá literatura:**

**Autorem materiálu a všech jeho částí, není-li uvedeno jinak, je Mgr. Marta Kubánková**

**NEPIL, František. *Já Baryk*. 3. vydání. Adolf BORN. Praha: Albatros nakladatelství, a.s., Praha, 2001. Ahoj děti - Dobrou noc. s.39.ISBN 80-00-00983-8.**

**NEPIL, František. *Já Baryk*. [DVD], Krátký film Praha, a.s. a Sedistra. 2001**

# Já Baryk a můj ježek



**měsíc březen**  
**měsíc mžourání**

1. Jakého kamaráda měl Baryk v měsíci březnu?
2. Čeho je podle Baryka měsíc březen?
3. Jaké nectnosti má Barykův kamarád?
4. Jak se chová noblesní pes?
5. Čím se živí Barykův kamarád?
6. Kolik mu Baryk spočítal bodlin?
7. Koho dokázal Barykův kamarád lehce „vyřídit“? (jaké zvíře?)
8. Co měl oblečené Barykův pán na spaní?
9. Proč šel Barykův kamarád přes silnici?
10. Kdy se vrátil a s kým?

# Správné odpovědi

1. Jakého kamaráda měl Baryk v měsíci březnu?

ježka

2. Čeho je podle Baryka měsíc březen?

Měsíc mžourání

3. Jaké nectnosti má Barykův kamarád?

Dupe, funí, mlaská

4. Jak se chová noblesní pes?

Nestoupá si packami do kastrůlku, nedrbe si blechy na koberci, neštěká lidem do řeči, nevytřepává si vodu z kožichu u deky.

5. Čím se živí Barykův kamarád?

Larvami, kuklami, žížalami, slimáky, myšmi, ptačími vejci, ještěrkami, hady, žaludy, bukvicemi, ovoce jen z nouze.

6. Kolik mu Baryk spočítal bodlin?

16 000

7. Koho dokázal Barykův kamarád lehce „vyřídít“? (jaké zvíře?)

zmiji

8. Co měl oblečené Barykův pán na spaní?

Proužkované pyžamo

9. Proč šel Barykův kamarád přes silnici?

Aby se tam najedl žížal.

10. Kdy se vrátil a s kým?

Vrátil se za tři měsíce s ježkovou a sedmi mladými.

1. Jakého kamaráda měl Baryk v měsíci březnu?

*krtka*

*slepýše*

*ježka*

2. Čeho je podle Baryka měsíc březen?

*měsíc čiperných blech*

*měsíc mžourání*

3. Jaké nectnosti má Barykův kamarád?

*mlaská*

*píchá*

*dupe*

*funí*

*chrápe*  
*kašle*

4. Jak se chová noblesní pes?

*vytřepává si vodu z kožichu u deky*

*nedrbe si blechy na koberci*

*neštěká lidem do řeči*

*stoupá si packami do kastrůlku*

5. Čím se živí Barykův kamarád?

*jahodami*

*ještěrkami*

*bukvicemi*

*švestkami*

*slimáky*

6. Kolik mu Baryk spočítal bodlin?

**16 000**

**60 000**

**66 000**

7. Koho dokázal Barykův kamarád lehce „vyřídit“? (jaké zvíře?)

**užovku**

**zmiji**

**slepýše**

8. Co měl oblečené Barykův pán na spaní?

**proužkované pyžamo**

**noční košili**

9. Proč šel Barykův kamarád přes silnici?

**aby se tam najedl žížal**

**aby si tam našel partnerku**

10. Kdy se vrátil a s kým?

**za tři měsíce**

**s kamarádem**

**se 3 mladými**

**za měsíc**

**s partnerkou**

**se 7 mladými**